

MatrikonOPC 与西门子 S7200 系列 PLC 以太网通讯

摘要

MatrikonOPC 通过以太网连接西门子 S7200 系列 PLC，BCNet-S7PPI 通讯模块为 PLC 提供以太网通讯接口。

关键词

西门子 PLC S7200 设备信息化 MatrikonOPC 以太网通讯

应用要求

通过 MatrikonOPC 采集现场设备的实时生产和设备数据。主要设备的控制器采用西门子 S7200 系列 PLC，通讯方式采用以太网通讯，需要对原设备进行以太网升级。

设备硬件

西门子 S7200PLC(CPU224 等) 监控计算机，MatrikonOPC，通讯模块 BCNet-S7PPI

方案实施介绍

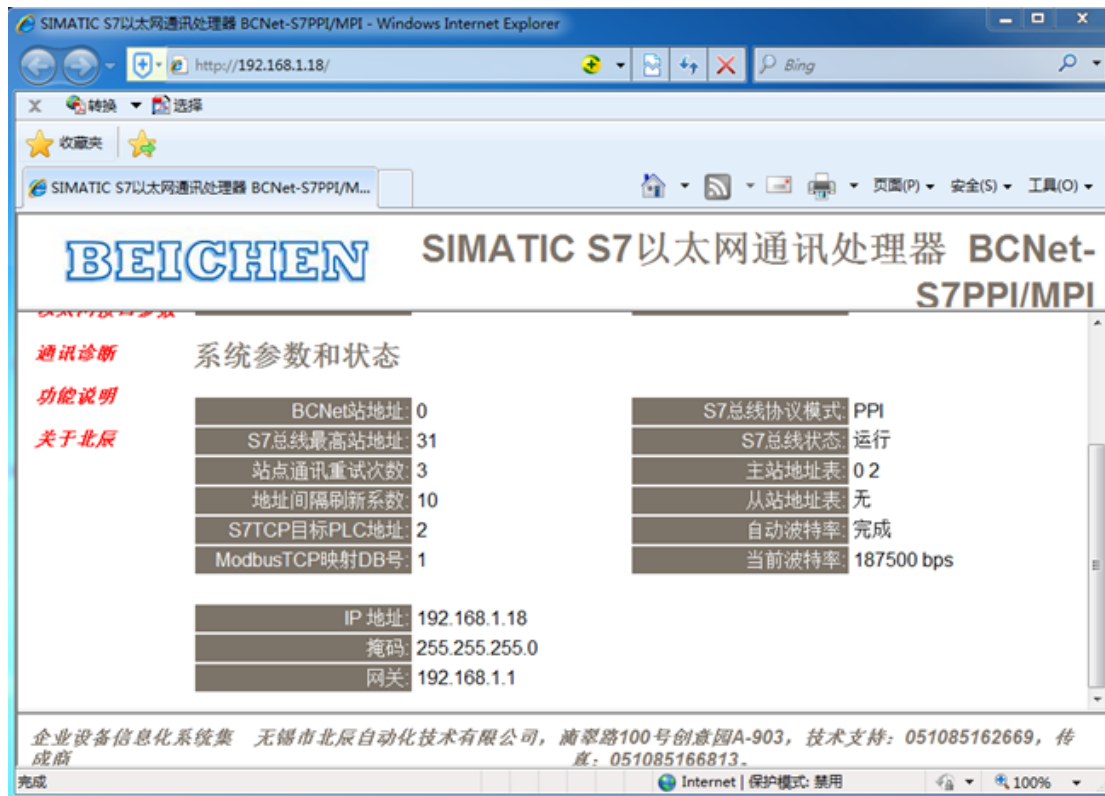
1、硬件连接

1) 将 BCNet- S7PPI 连接到西门子 S7200PLC (CPU224 等)；

2) 将各个 BCNet-S7PPI 通讯模块，接入到局域网网络，与上位监控计算机连接。

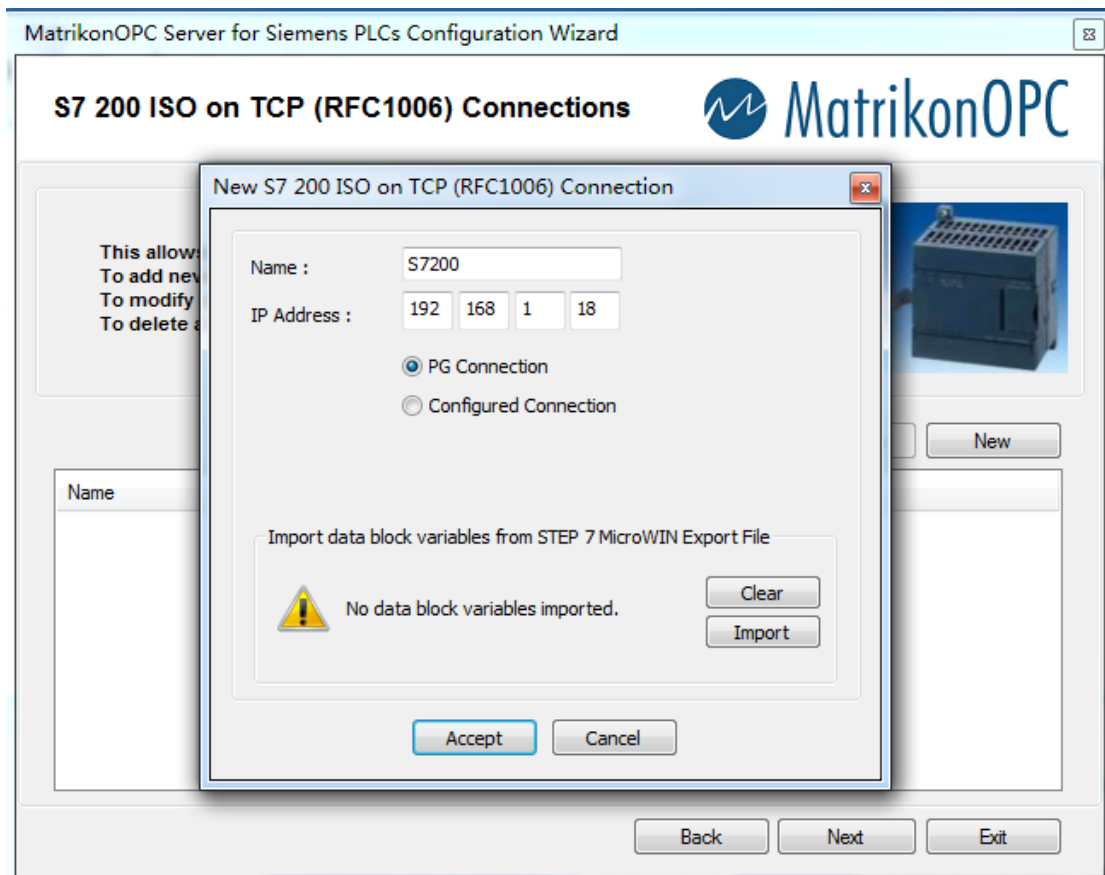
2、BCNet 通讯模块参数配置

如图配模块的 IP 地址：192.168.1.18；

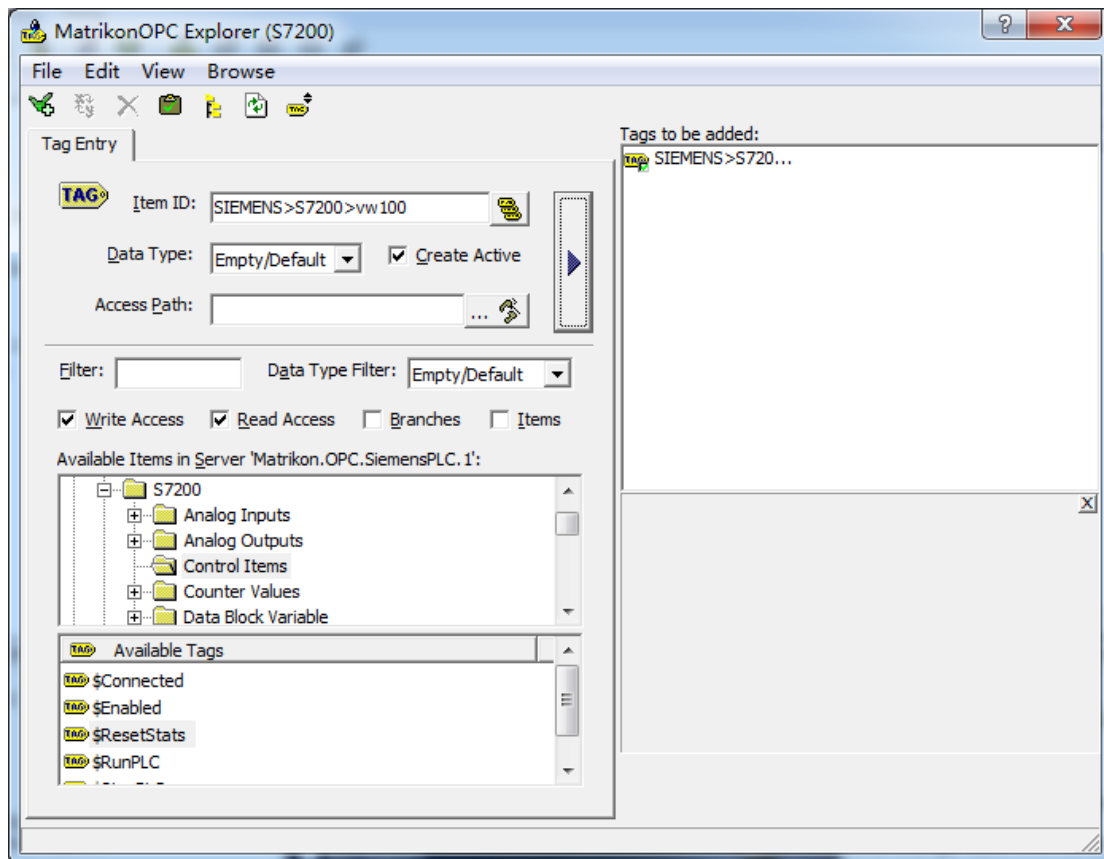


3、MatrikonOPC 参数配置

1) 添加一个 PLC ;



2) 添加变量；



3) OPC Clinet 监控 ;

